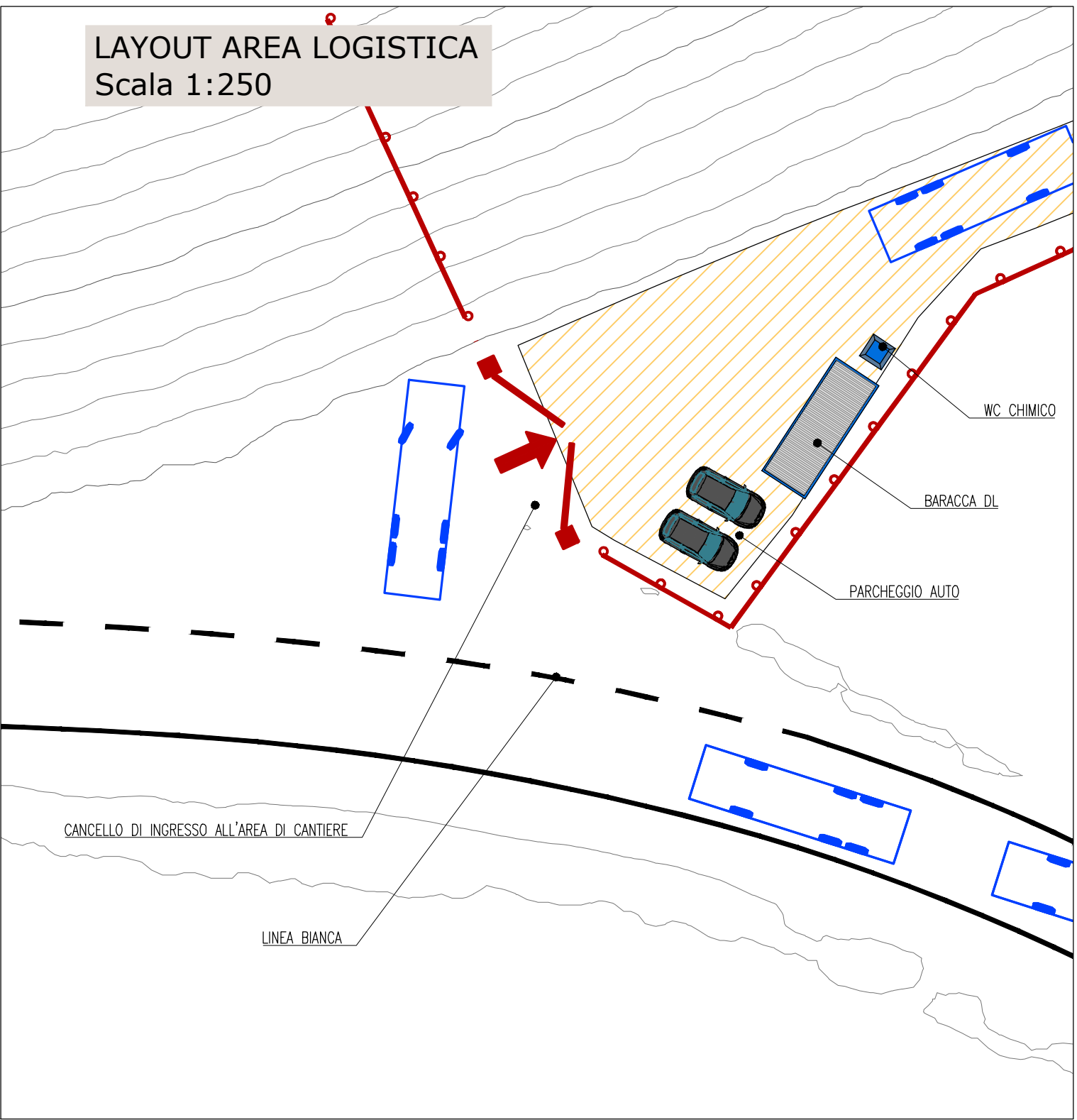
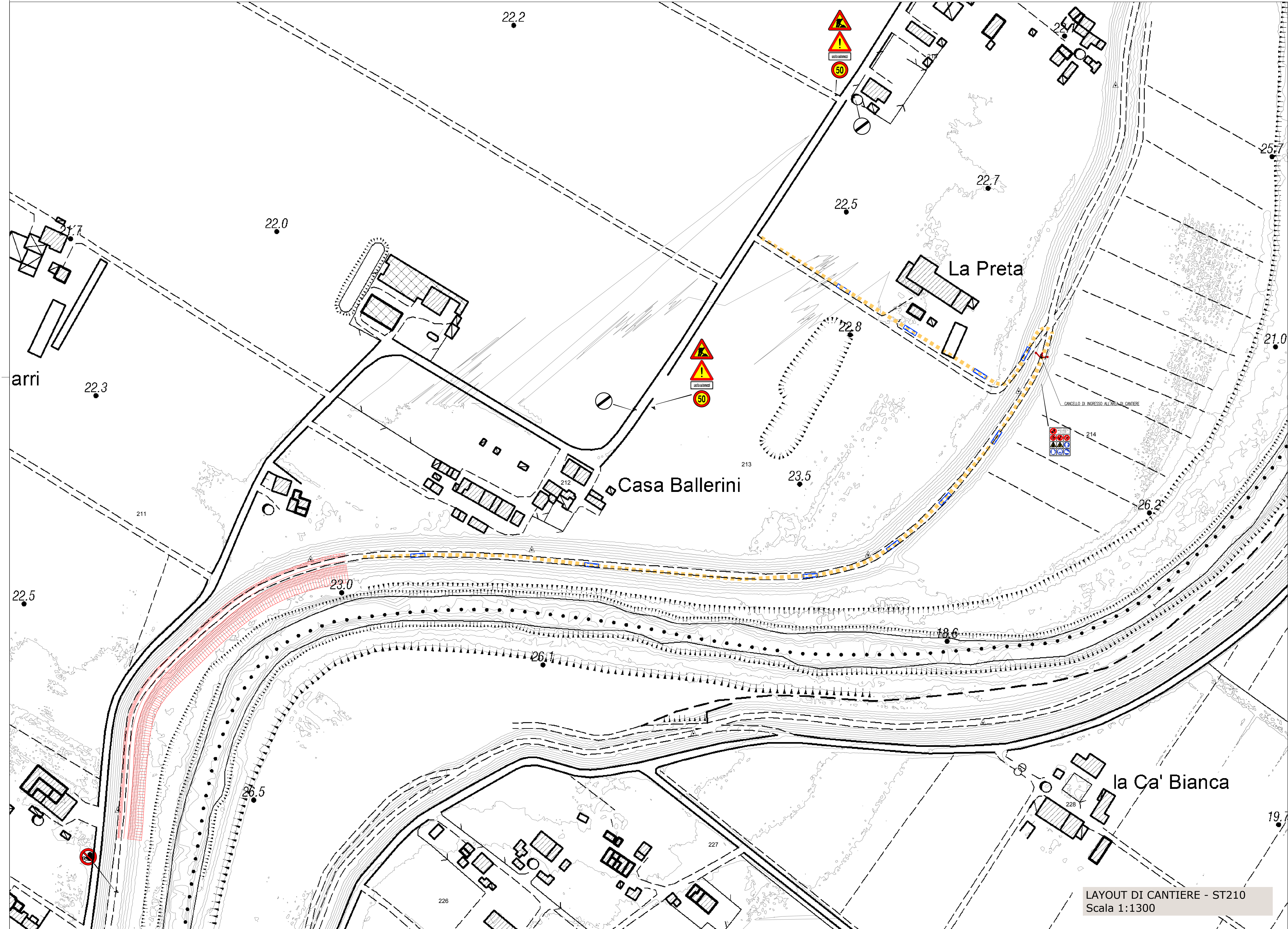
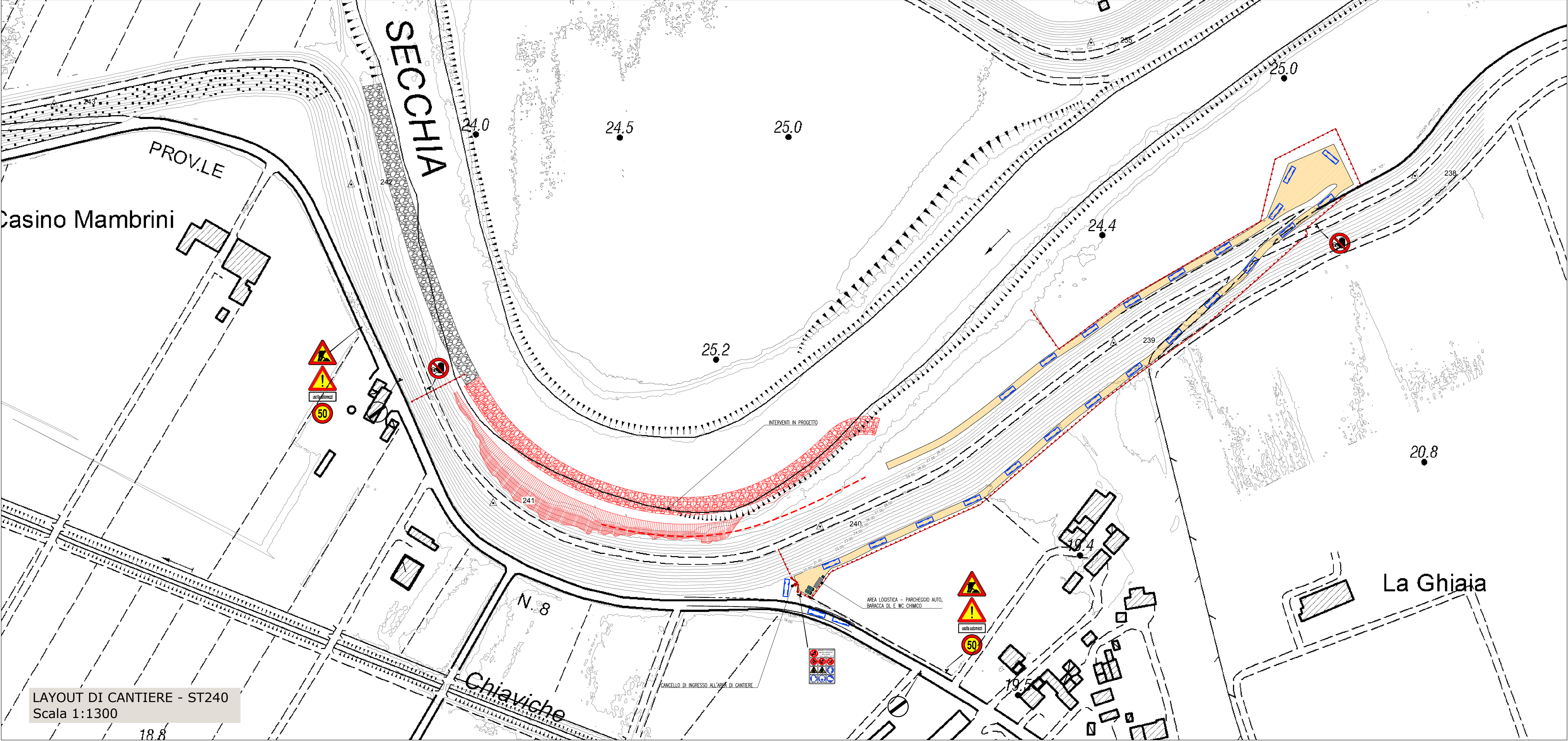


LEGENDA TEMATISMI

- Stanti batimetrici
- Pista di arroccamento inghiaia a cura dell'appaltatore da rimuovere al termine dei lavori
- Interventi in progetto
- Segnaletica di cantiere
- Recinzione di cantiere



art
ambiente risorse territorio

AIPo
Agenzia Interregionale per il fiume Po

B.1.9 - Intervento di ripristino spondale in corrispondenza dello stante sx 240 e sx 241

Progetto esecutivo

Il Progettista - Responsabile di progetto e della progettazione e direzione specialistica:
Dott. Ing. **Leo FREZZA**

Il Geologo:
Dott. Geol. **Giuseppe VELLA**

Il Coordinatore per la sicurezza in fase di progettazione:
Dott. Ing. **Giuseppe CAMPI**

Il VISTO - Il Responsabile del procedimento:
Dott. Ing. **Renzo GALVANI**

COORDINAMENTO IN FASE DI PROGETTAZIONE

LAYOUT DI CANTIERE
Scala 1:1000

ES.05.02

www.artambiente.it